



pH-Wert des Mars

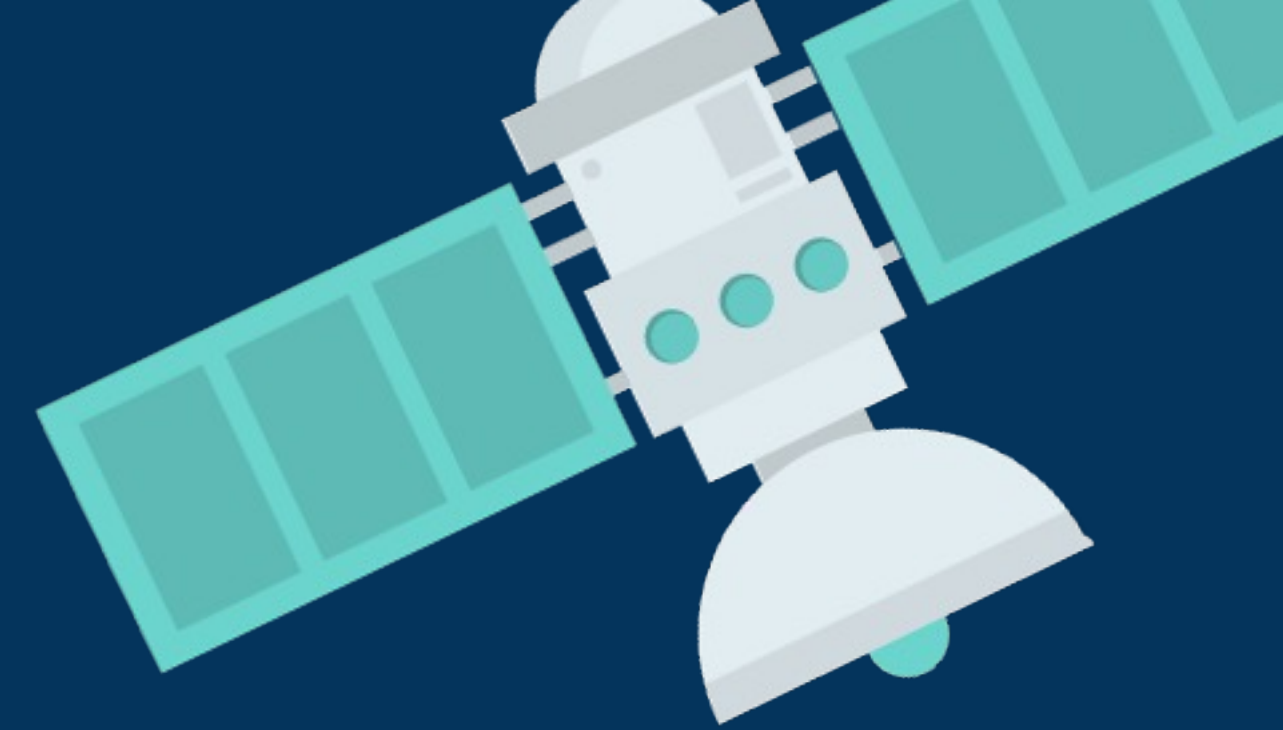
Säuren und Laugen



Zielsetzungen

Am Ende dieser Lektion werden Sie in der Lage sein:

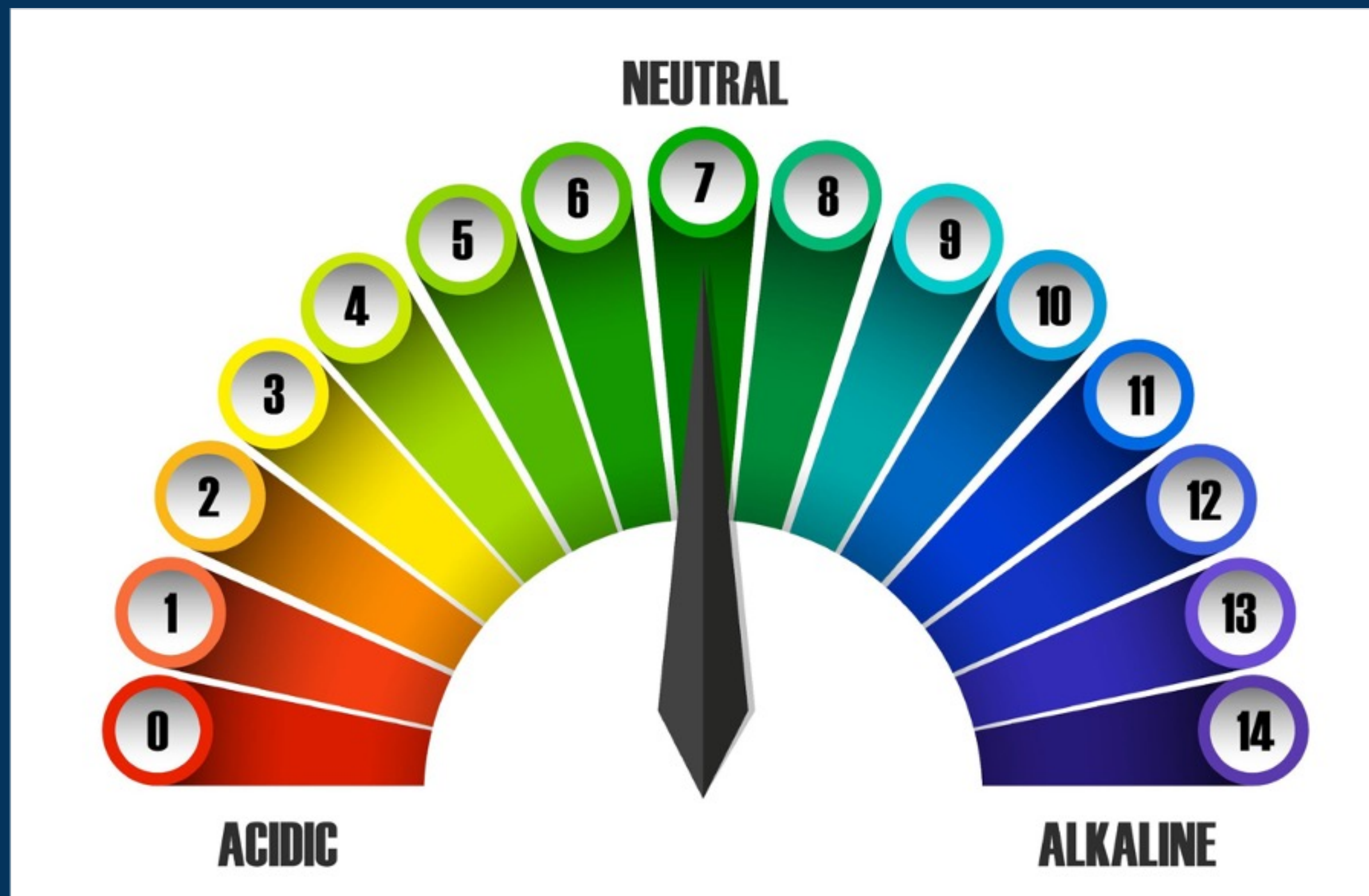
- Verstehen der pH-Skala
- Beschreiben Sie, wie Faktoren auf dem Mars den pH-Wert beeinflussen können
- Diskutieren Sie, wie der pH-Wert die Bewohnbarkeit beeinflusst




Was ist der pH-Wert?



pH-Skala

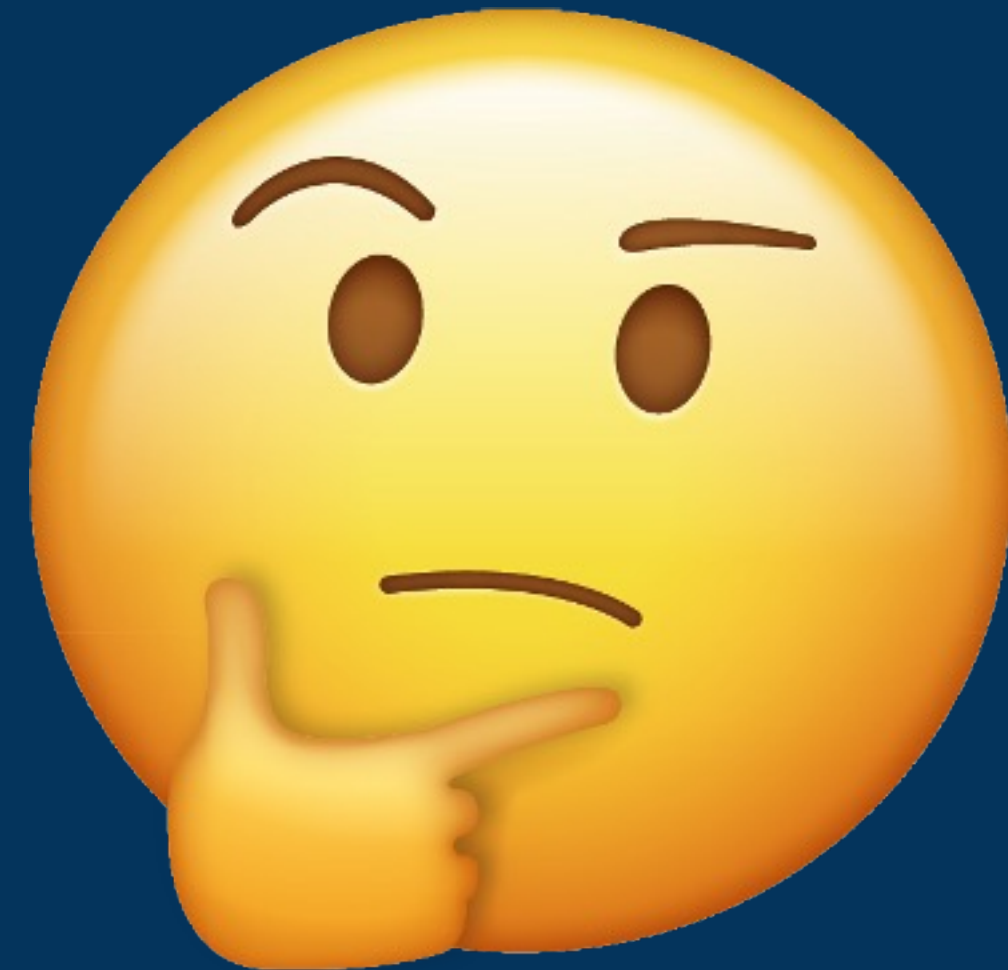




Diskutieren Sie darüber,
wie Ihrer Meinung nach
der pH-Wert auf dem
Mars sein könnte?



Wie können wir den pH-
Wert feststellen?



Wie kann man den pH-Wert messen?

Klicken Sie auf die Schaltfläche unten, um zum Video zu gelangen:



[Video](#)

Was ist passiert? Warum?
Diskutieren Sie in Gruppen



Rio Tinto Fluss

Spanien

- Saure Umgebung, die als Analogie zur Vergangenheit des Mars dient.

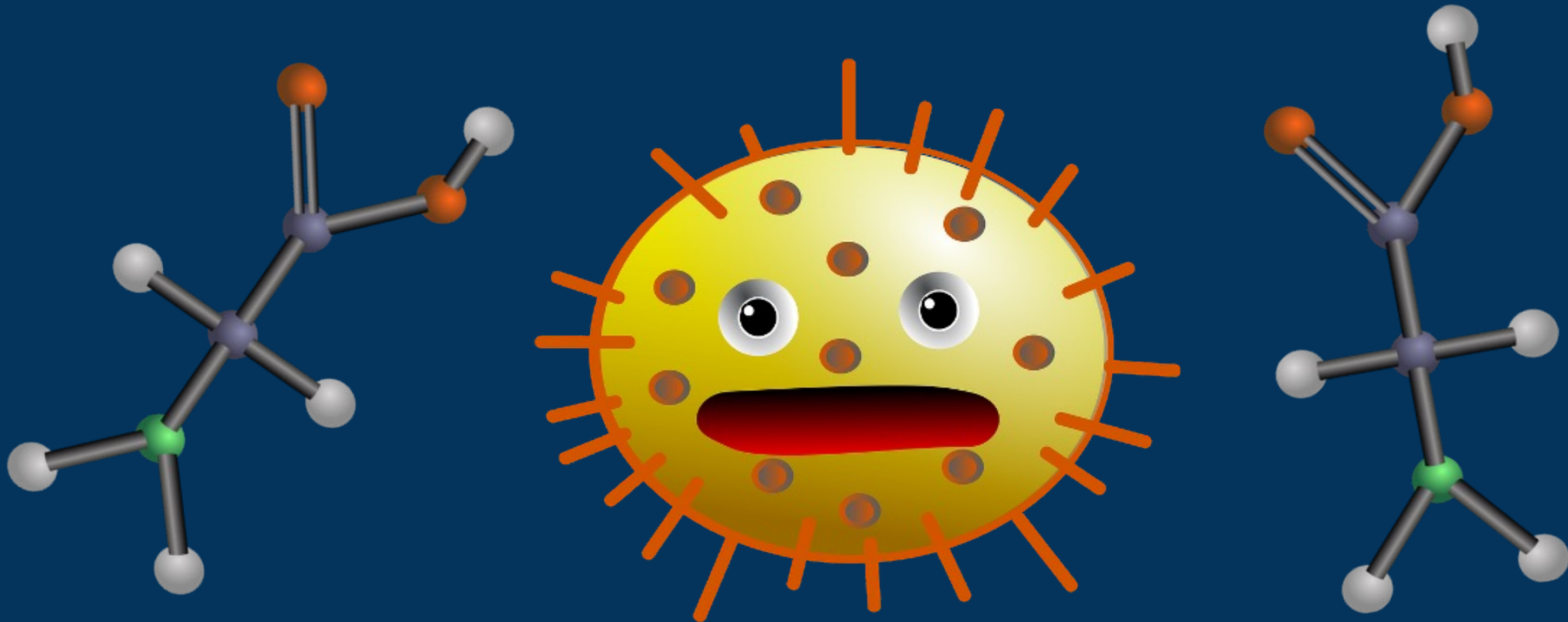


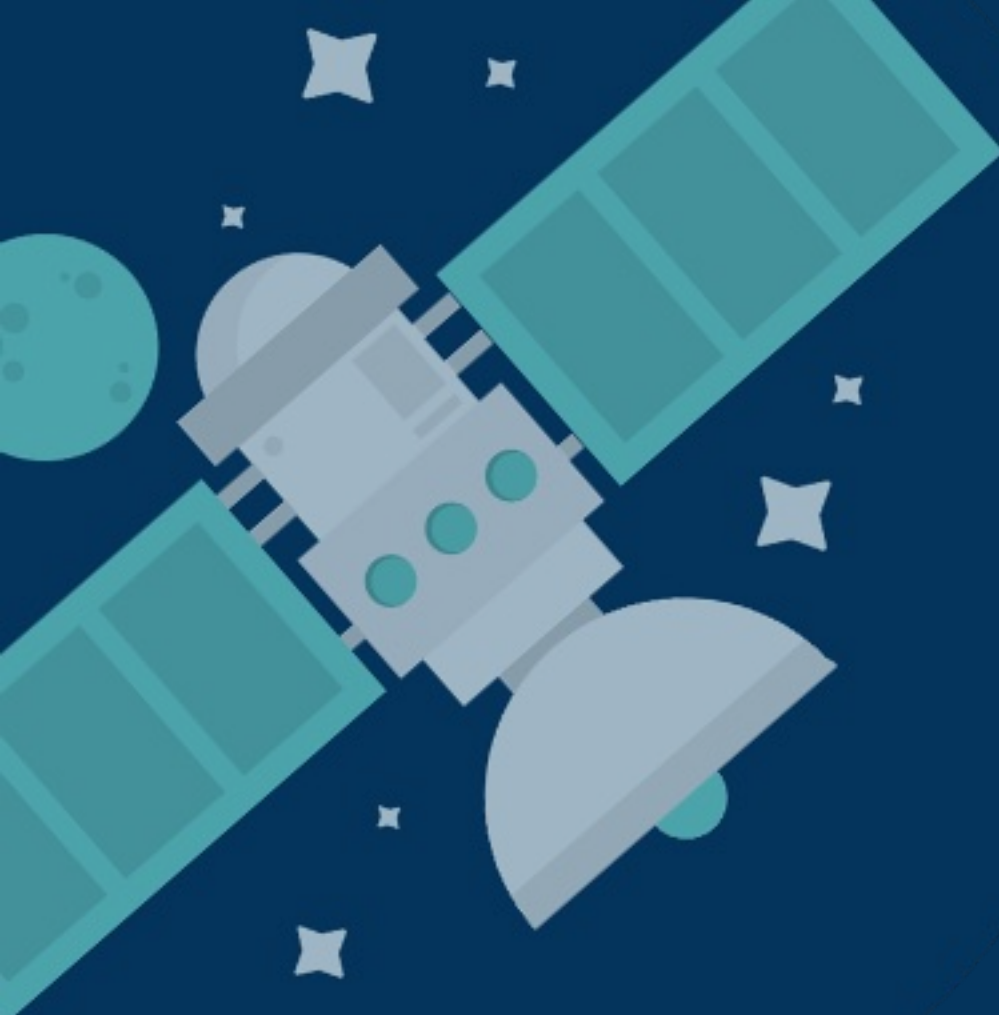


Wie wirkt sich CO_2 auf den pH-Wert aus?



Wie könnte sich dies Ihrer Meinung nach auf die
Bewohnbarkeit auswirken?





Rekapitulation

Beantworten Sie diese Fragen
auf der Grundlage dessen,
was Sie heute gelernt haben:



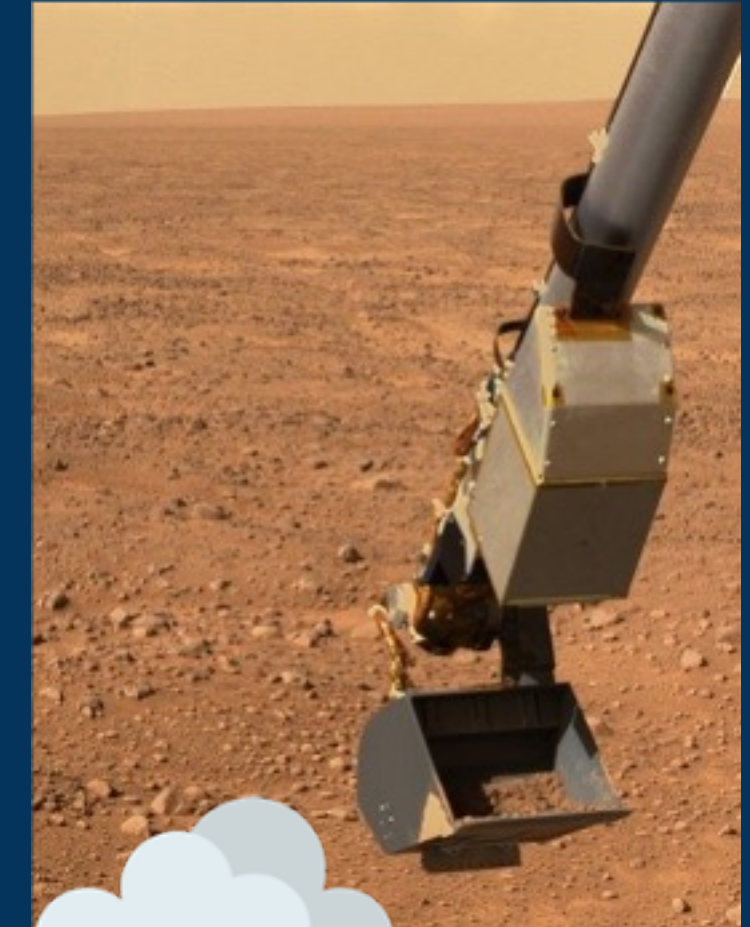
1

Was zeigt eine
pH-Skala an?



2

Welche Faktoren
auf dem Mars
(früher oder heute)
könnten den pH-
Wert beeinflussen?



3

Wie könnte sich
der pH-Wert auf
die Bewohnbarkeit
des Mars
auswirken?